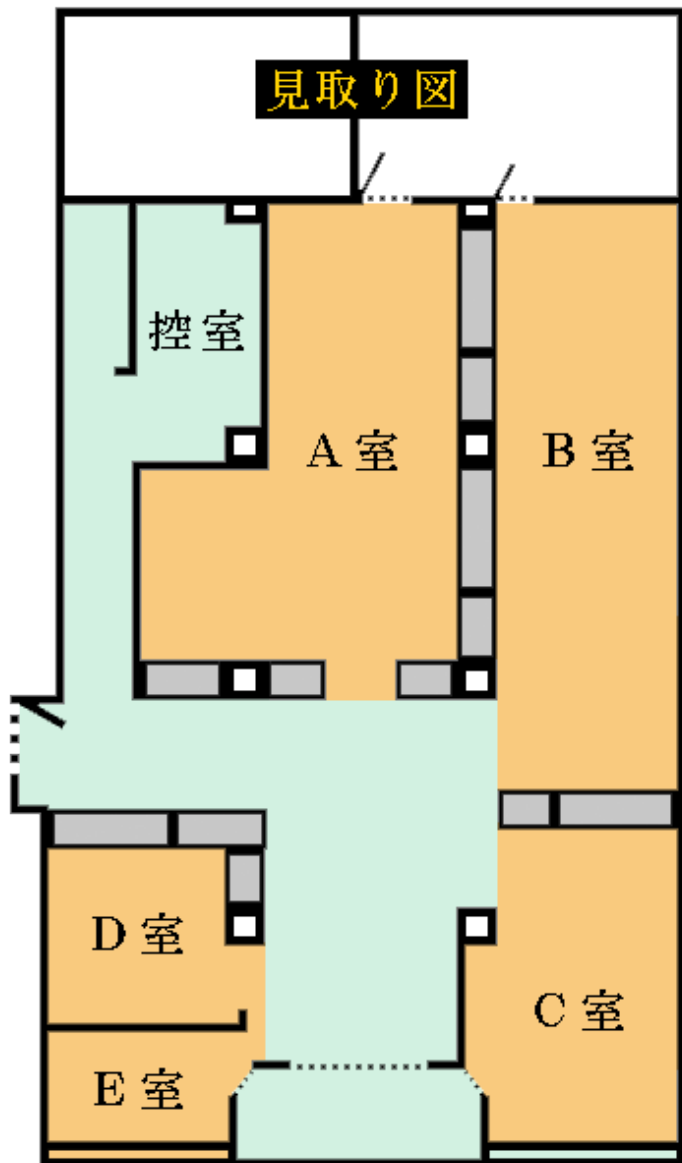


大通美術館 展示室について



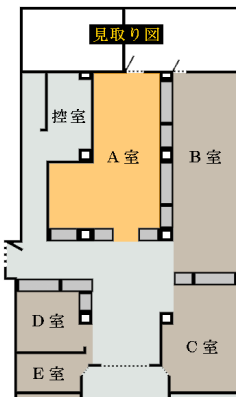
	A 展示室	B 展示室	C 展示室	D 展示室	E 展示室	全室使用
床面積	71㎡	69㎡	43㎡	22㎡	14㎡	*286㎡
壁面	37m	37m	24m	17m	9m	124m
(最長壁面)	42m	37m	28m	27m	9m	143m
室内高	天井高3.2m レール高2.4m					

● *全室使用の床面積にはホール面積が含まれます。

全室使用の場合、ご要望にあわせて壁の位置を変更し利用することが可能です。

● 壁面 = 内壁の長さ。 (最長壁面) = 外壁を含む長さ。

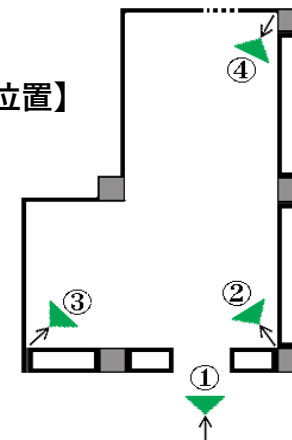
A 展示室案内



大通美術館メイン展示室。通りからも作品が見え、1番人気の展示室。

- 床面積 71㎡ (21坪)
- 壁面長 37m (最長壁面42m)
- 使用料 188,000円 (税込み)

【写真撮影位置】



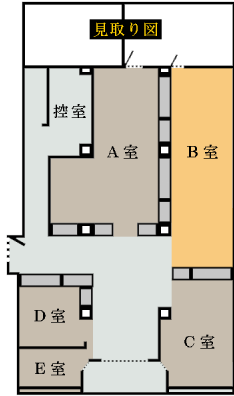
蛍光灯あり



蛍光灯なし



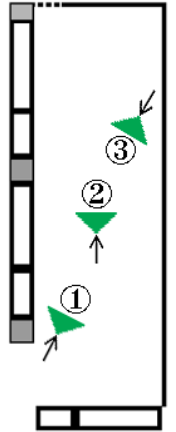
B展示室案内



A室と同様の壁長があり、使用しやすい展示室。

- 床面積 69㎡ (20坪)
- 壁面長 37m (最長壁面37m)
- 使用料 157,000円 (税込み)

【写真撮影位置】



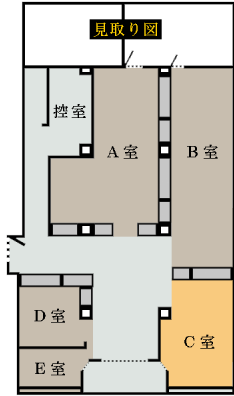
蛍光灯あり



蛍光灯なし



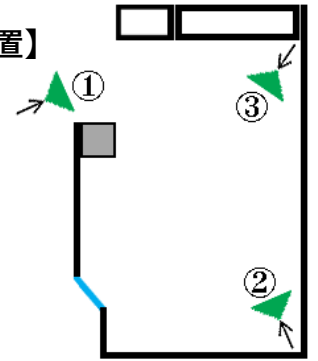
C展示室案内



中規模の個展に最適な展示室。

- 床面積 43㎡ (13坪)
- 壁面長 24m (最長壁面28m)
- 使用料 115,000円 (税込み)

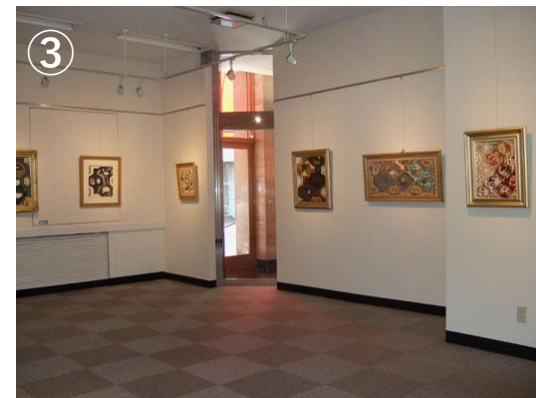
【写真撮影位置】



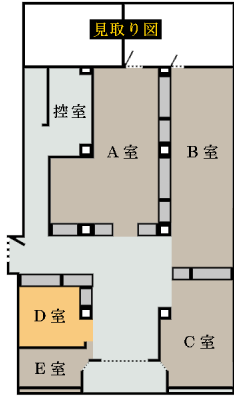
蛍光灯あり



蛍光灯なし



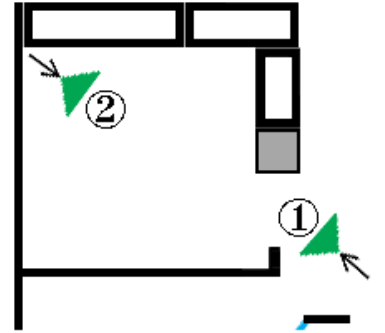
D展示室案内



小規模な個展に最適な展示室。

- 床面積 22㎡ (6坪)
- 壁面長 17m (最長壁面27m)
- 使用料 94,000円 (税込み)

【写真撮影位置】



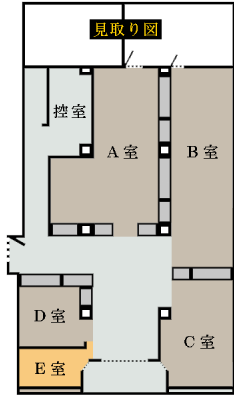
蛍光灯あり



蛍光灯なし



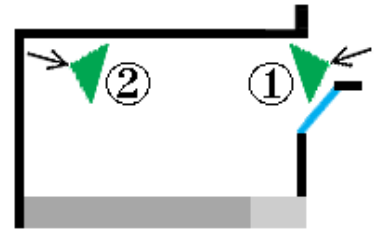
E展示室案内



窓のある展示室で、手工芸作家に一番人気。

- 床面積 14㎡ (4坪)
- 壁面長 9m (最長壁面9m)
- 使用料 41,000円 (税込み)

【写真撮影位置】



蛍光灯あり



蛍光灯なし

